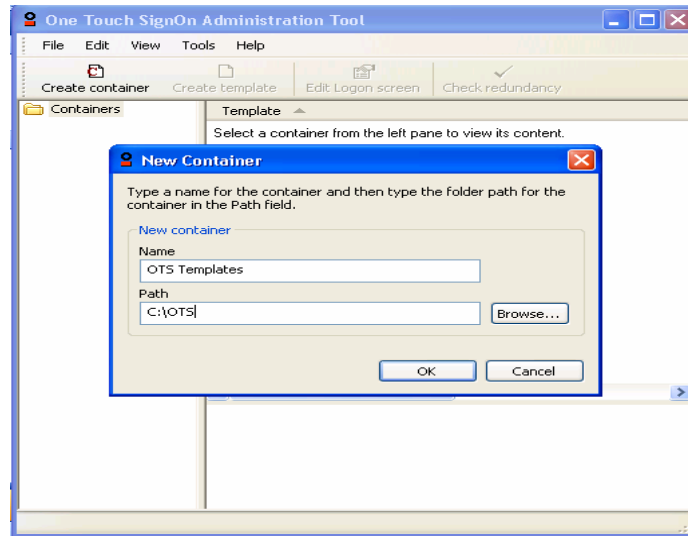


# DigitalPersona® Pro for Active Directory

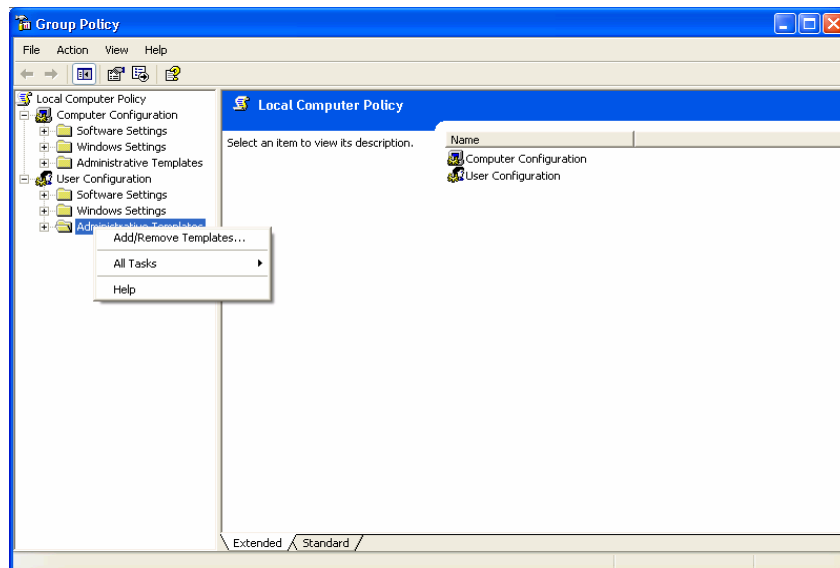
El sistema **Digital Persona Pro for Active Directory** permite hacer un SSO de todas sus aplicaciones, inclusive en sistemas **AS/400** y **OS/390**.

El sistema cuenta con un conjunto de herramientas entre las que se encuentra el Administrador de OTS (**One Touch SignOn**), el cual nos permite configurar los accesos a aplicaciones tipo emulador, que presentan una ventana plana, por lo general en negro, donde se incluyen los datos del usuario.

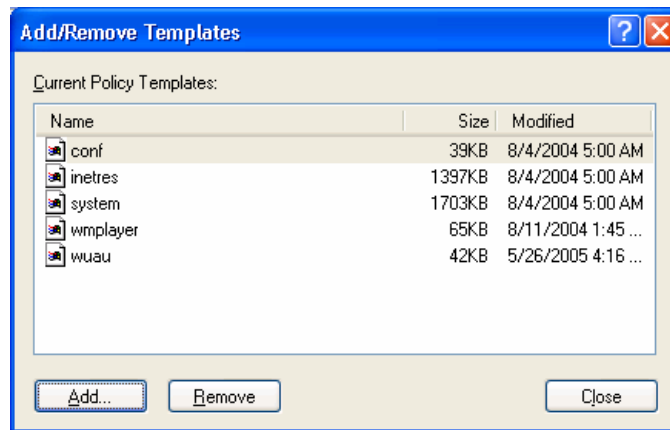
La primera vez que se inicia esta herramienta se debe crear un perfil para contenedor, esto es solo como referencia del usuario. También se debe incluir la dirección de la carpeta donde se almacenarán los *templates*.



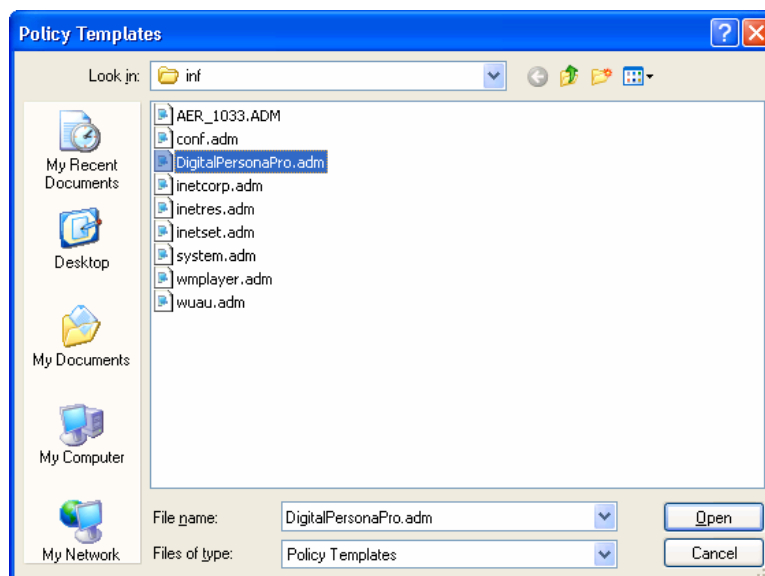
Antes de continuar con la configuración del OTS se deben editar las políticas de la máquina, ya sea local o de Active Directory, para incluir pólizas correspondientes al dispositivo y su modo de trabajar con el sistema. Debemos importar esta nueva plantilla al sistema y esto se ve en la siguiente pantalla:



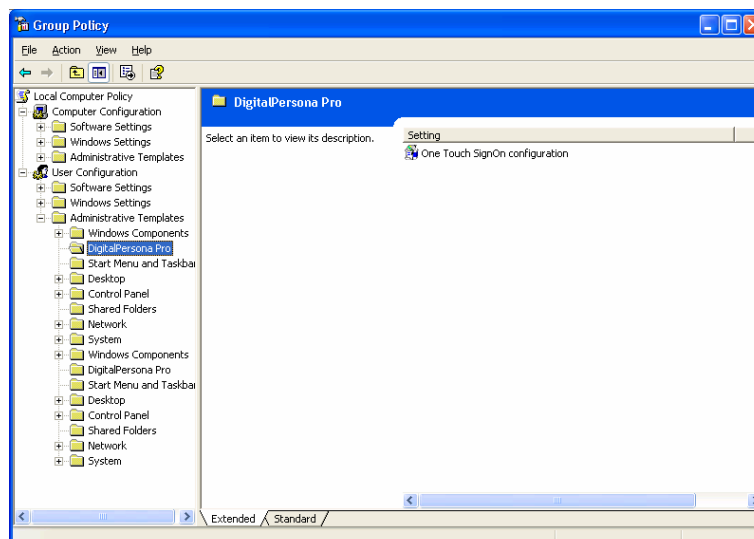
Seleccionamos agregar y veremos lo siguiente:



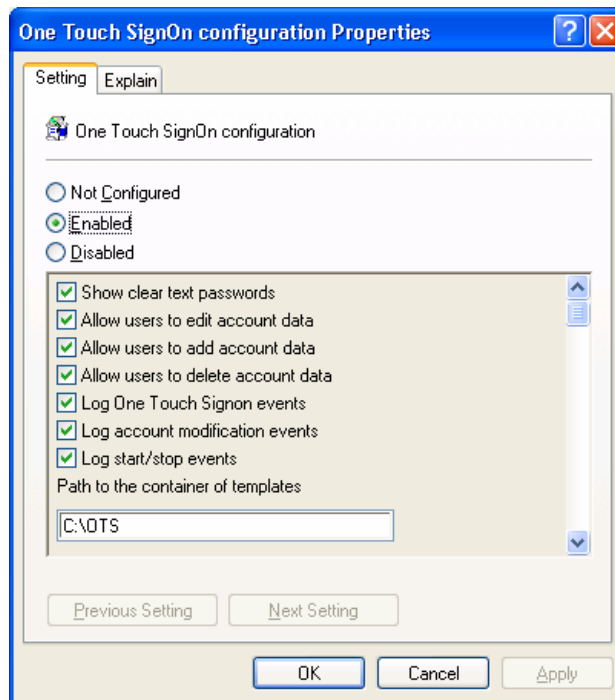
Presionamos ahora el botón de “add” y escogemos el template correspondiente a DigitalPersona (DigitalPersona.adm), esto lo copia la herramienta en el momento de la instalación en la carpeta inf en c:\Windows



Luego que la política haya sido agregada se almacenará dentro de las plantillas administrativas.



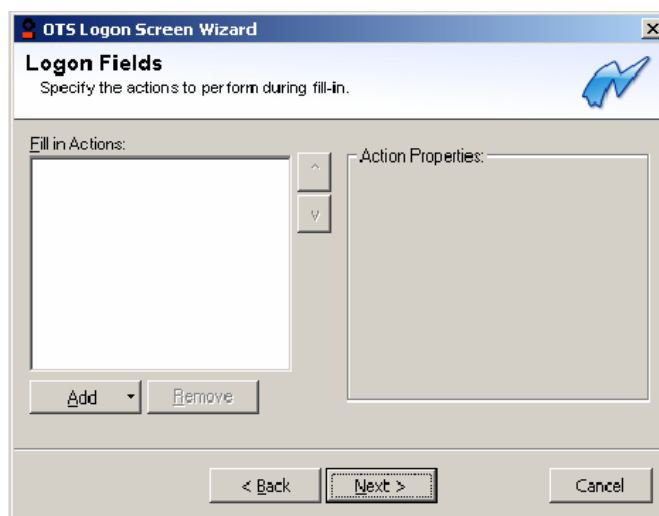
Habilitamos la opción de OTS y le indicamos el path antes mencionado.

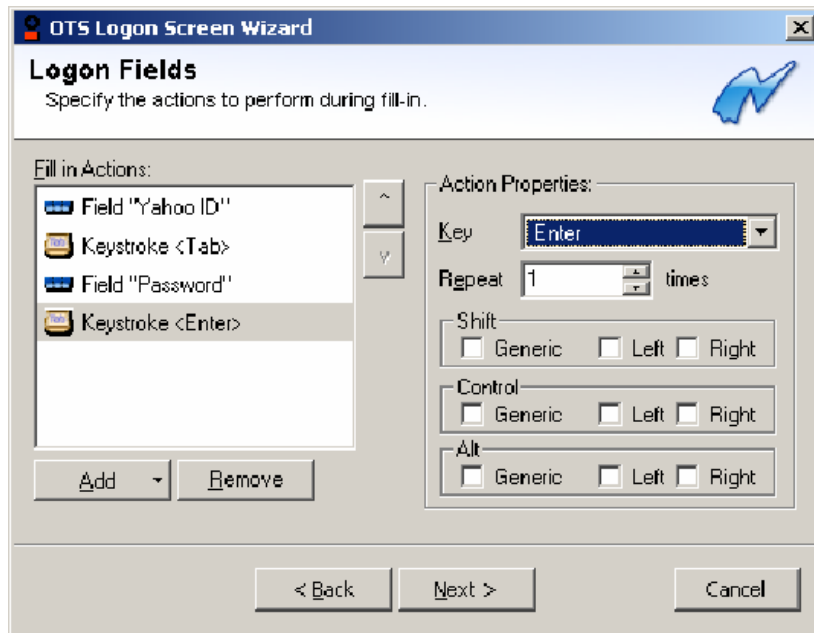


Se le indica “ok”. Luego de esto, se reinicia la máquina o se reinicia el servicio de DPagent.exe (con el control+alt+del, buscando el proceso y terminándolo, luego desde la carpeta de Digital Persona se vuelve a reiniciar).

Una vez hecho todo esto estamos listos para crear los *templates*. Cada *template* corresponderá a un login en una aplicación.

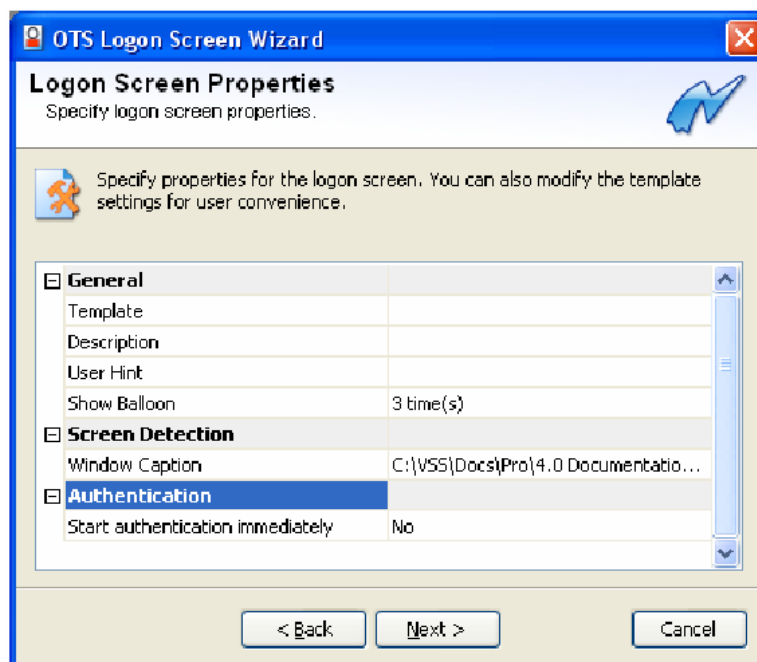
Ya teniendo nuestro perfil vamos al botón de crear plantilla la cual nos abrirá un Wizard que guía al usuario en la creación de la plantilla. Se debe tener abierto en segundo plano la ventana a la cual se desea crearle la plantilla para que la aplicación la reconozca. Se presiona siguiente y vemos las opciones de los campos como aparece a continuación:



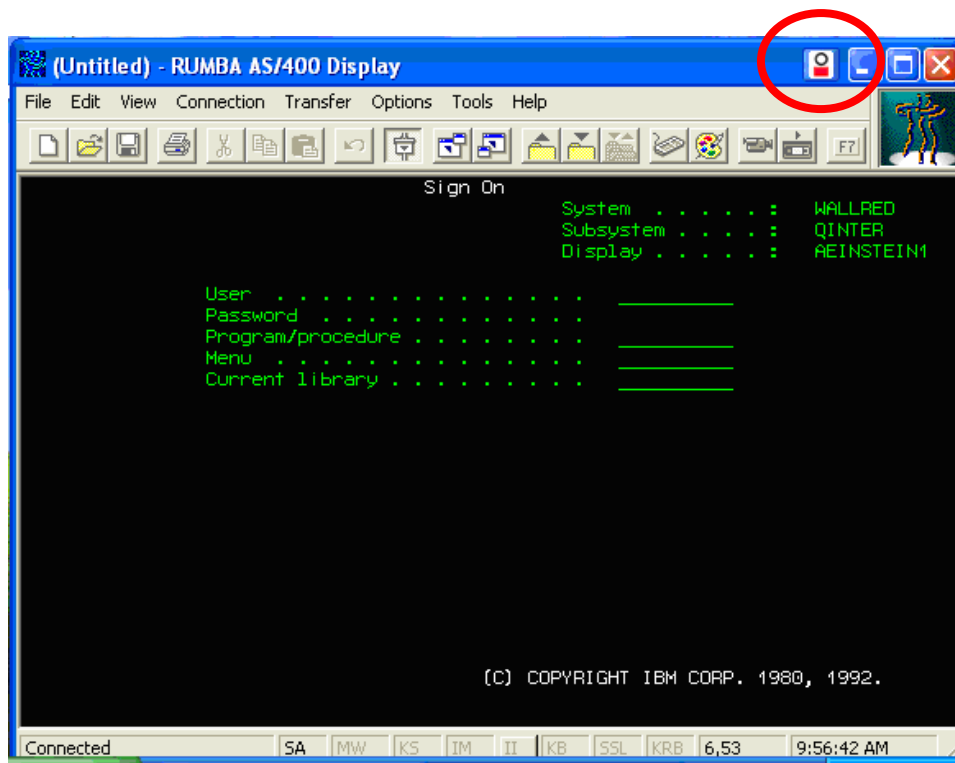


Como se ve en las imágenes uno agrega paso a paso lo que desea que el programa haga, tal como uno lo haría.

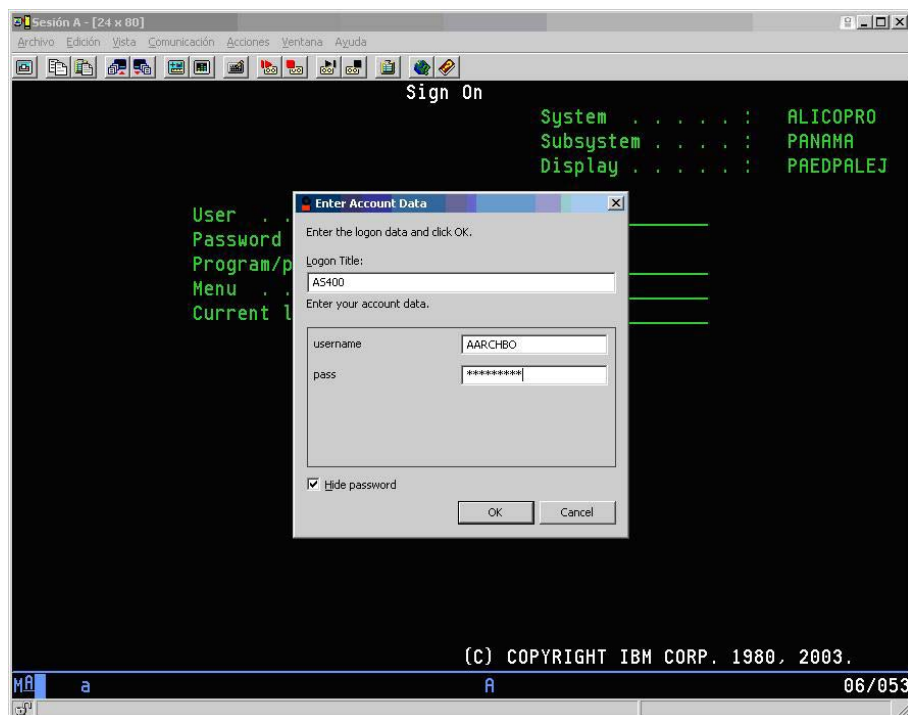
Finalizado esto veremos un pequeño resumen de los detalles generales. Habrá aquí que agregar un nombre para reconocer esta nueva plantilla. El nombre de la barra de título es lo que aparece en ese lugar en la aplicación (en la parte superior izquierda de cualquier ventana). Esto es importante para que el software reconozca la aplicación y active la opción de entrar por huella.



Terminada la plantilla podemos acceder a nuestra aplicación. Podemos constatar que el sistema de Digital Persona ha aceptado nuestra huella, porque en la parte superior derecha (a lado del botón minimizar) vemos el icono de Digital Persona.



La primera vez que entramos a nuestra aplicación nos pedirá el usuario y la contraseña. Esto lo veremos con el ejemplo de la siguiente imagen



Una vez realizado esto, ya solo será necesario colocar nuestro dedo en el sensor para acceder la aplicación.